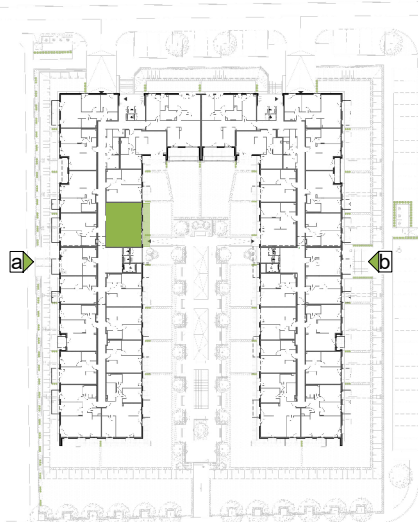
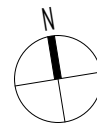


NINIEJSZA KARTA KATALOGOWA ZOSTAŁA OPRACOWANA NA PODSTAWIE PROJEKTU BUDOWLANEGO I NIE STANOWI WIERNEGO ODZWOROWANIA POWSTAŁEGO LOKALU MIESZKALNEGO. KARTY SŁUŻĄ JEDYNIEM WSKAZANIU POŁOŻENIA PROJEKTOWANYCH POMIESZCZEŃ. W TOKU PRAC BUDOWLANEYCH MOGĄ POWSTAĆ ZMIANY W STOSUNKU DO INFORMACJI ZAWARTYCH W KARCIE.

PROJEKT CHRONIONY PRAWEM AUTORSKIM.
NIE PRZEZNACZONY DO CEŁÓW WYKONAWCZYCH



ul. Nadbrzeżna



KOD MIESZKANIA:

Ca.2.17

DATA:

2019-03-19

BUDYNEK	KLATKA	PIĘTRO	NUMER MIESZKANIA
---------	--------	--------	------------------

POW. MIESZKANIA:

57.61m²

POW. BALKONU/TARASU:

11.58m²



ILOŚĆ POKOI:

2

POW. OGRÓDKA:

0.0m²

LEGENDA:

-  - ŚCIANY NIEROZBIERALNE
-  - ŚCIANKI DZIAŁOWE NADAJĄCE SIĘ DO DEMONTAŻU (WLICZONE DO POWIERZCHNI UŻYTKOWEJ LOKALU WGNORMY)

UWAGA:

- POWIERZCHNIA UŻYTKOWA POSZCZEGÓLNYCH POMIESZCZEŃ I LOKALU OBLICZONA ZGODNIE Z ROZPORZĄDZENIEM MINISTRA TRANSPORTU, BUDOWNICTWA I GOSPODARSTWA MORSKIEJ Z DNIA 25 KWIEŚNIA 2012 R. W SPRAWIE SZCZEGÓLNEGO ZAKRESU I FORMY PROJEKTU BUDOWLANEGO DZ.U. Z DNIA 27 KWIEŚNIA 2012 R.
- PODANE WYMIARY SĄ WYMIARAMI W ŚWIETLE ŚCIAN W STANIE SUROWYM BEZ TYNKÓW I OKŁADZIN
- ZE WZGLĘDU NA TRWAJĄCE PRACE POWIERZCHNIE I WYMIARY MOGĄ ULEGAĆ ZMIANIE
- WYPOSAŻENIE POMIESZCZEŃ POKAZANO TYLKO W CELU PREZENTACJI ARANŻACJI
- ZABUDOWA BALKONÓW I OGRÓDKÓW (PLOTY, MATY), INSTALOWANIE ROLET ZEWNĘTRZNYCH, MARKIZ, KRAT, JEDNOSTEK ZEWNĘTRZNYCH KLIMATYZACJI, ITP. BEZ AKCEPTACJI PROJEKTANTA JEST ZABRONIONE