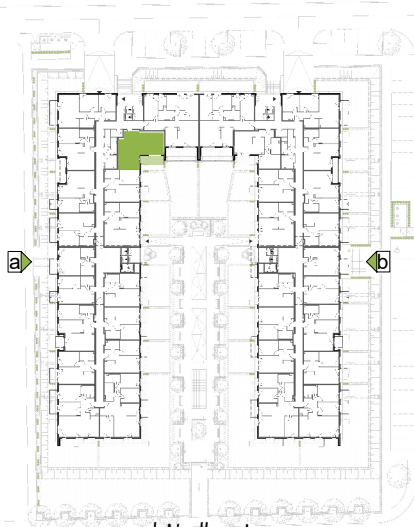
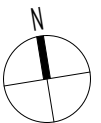


NINIEJSZA KARTA KATALOGOWA ZOSTAŁA OPRACOWANA NA PODSTAWIE PROJEKTU BUDOWLANEGO I NIE STANOWI WIERNEGO ODWZOROWANIA POWSTAŁEGO LOKALU MIESZKALNEGO. KARTY SŁUŻĄ JEDYNIEM WSKAZANIU POŁOŻENIA PROJEKTOWANYCH POMIESZCZEŃ. W TOKU PRAC BUDOWLANEYCH MOGĄ POWSTAĆ ZMIANY W STOSUNKU DO INFORMACJI ZAWARTYCH W KARCIE.

PROJEKT CHRONIONY PRAWEM AUTORSKIM.  
NIE PRZEZNACZONY DO CEŁÓW WYKONAWCZYCH



ul. Nadbrzeżna



KOD MIESZKANIA:

**Ca.2.15**

DATA:

2019-03-19

BUDYNEK

KLATKA

PIĘTRO

NUMER  
MIESZKANIA

POW. MIESZKANIA:

50.10m<sup>2</sup>

POW. BALKONU/TARASU:

7.36m<sup>2</sup>



ILOŚĆ POKOI:

2

POW. OGRÓDKA:

0.0m<sup>2</sup>

LEGENDA:

-  - ŚCIANY NIEROZBIERALNE
-  - ŚCIANKI DZIAŁOWE NADAJĄCE SIĘ DO DEMONTAŻU (WLICZONE DO POWIERZCHNI UŻYTKOWEJ LOKALU WG NORMY)

UWAGA:

- POWIERZCHNIA UŻYTKOWA POSZCZEGÓLNYCH POMIESZCZEŃ I LOKALU OBLICZONA ZGODNIE Z ROZPORZĄDZENIEM MINISTRA TRANSPORTU, BUDOWNICTWA I GOSPODARSTWA MORSKIEJ Z DNIA 25 KWIEŹNIA 2012 R. W SPRAWIE SZCZEGÓLNEGO ZAKRESU I FORMY PROJEKTU BUDOWLANEGO DZ.U. Z DNIA 27 KWIEŹNIA 2012 R.
- PODANE WYMIARY SĄ WYMIARAMI W ŚWIETLE ŚCIAN W STANIE SUROWYM BEZ TYNKÓW I OKŁADZIN
- ZE WZGLĘDU NA TRWAJĄCE PRACE POWIERZCHNIE I WYMIARY MOGĄ ULEC ZMIANIE
- WYPOSAŻENIE POMIESZCZEŃ POKAZANO TYLKO W CELU PREZENTACJI ARANŻACJI
- ZABUDOWA BALKONÓW I OGRÓDKÓW (PLOTY, MATY), INSTALOWANIE ROLET ZEWNĘTRZNYCH, MARKIZ, KRAT, JEDNOSTEK ZEWNĘTRZNYCH KLIMATYZACJI, ITP. BEZ AKCEPTACJI PROJEKTANTA JEST ZABRONIONE